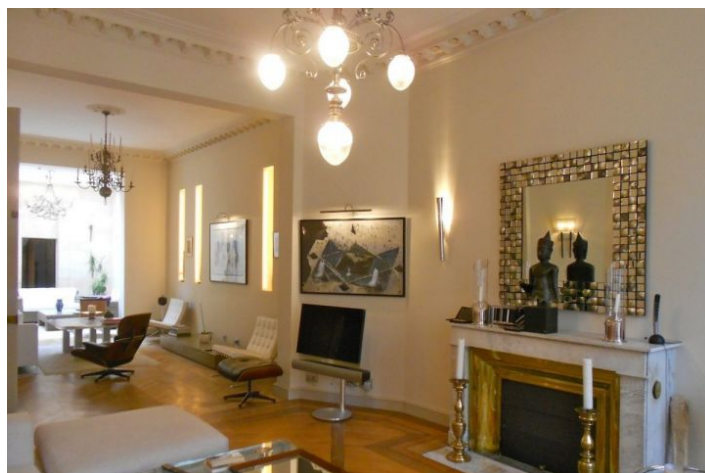


# BORDEAUX MONTAIGNE

IMMOBILIER

## HÔTEL PARTICULIER AU COEUR DES GRANDS HOMMES



**HÔTEL PARTICULIER 600m<sup>2</sup> - 7 PIÈCES - BORDEAUX (33300)**

**RÉF &NBSP;**

### DESCRIPTIF DE L'OFFRE

Triangle bordelais, Exceptionnel Hôtel Particulier en plein coeur du Triangle Bordelais, d'une superficie de 600m<sup>2</sup>, entièrement rénové par un architecte, avec des prestations de très hautes qualités.

**Nous consulter**

### DESCRIPTIF DU BIEN

Code postal **33300**

Surface habitable **600 m<sup>2</sup>**

Nombre de pièces	<b>7</b>
Surface terrain	<b>150 m<sup>2</sup></b>
Nombre de niveaux	<b>3</b>