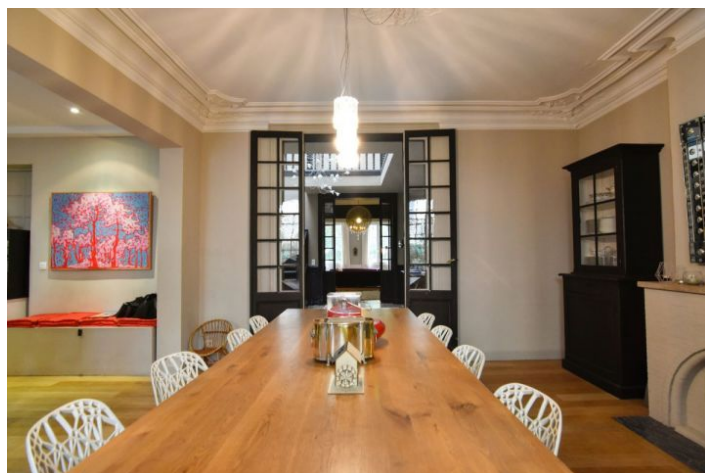
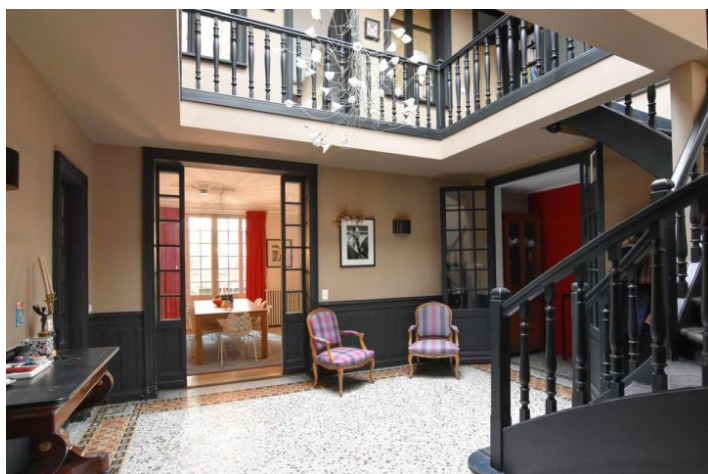


BORDEAUX MONTAIGNE

IMMOBILIER

SUPERBE APPARTEMENT DE 240M2 ET SON JARDIN SUR LE JARDIN PUBLIC





APPARTEMENT 240m² - 13 PIÈCES - BORDEAUX (33000)

RÉF VE

DESCRIPTIF DE L'OFFRE

Très belle adresse face au Jardin Public pour ce bel et vaste appartement de 240m² ouvrant sur une jardin terrasse de plus de 50m².

Entrée avec hauteur sous plafond cathédrale, 3 pièces de vie en enfilade: salon, petit salon, salle à manger ouverte sur cuisine dînatoire, buanderie; à l'étage : grand et double pallier desservant partie enfants et partie parents de façon autonome, 4 chambres, 3 salles de bains, et un salon télé ou salle de jeux pour les enfants.

2 caves.

Faibles charges de copropriété (environ 100 par mois).

Chauffage au gaz.

Parking en location à proximité (110 par mois).

1 260 000

DESCRIPTIF DU BIEN

Code postal	33000
Surface habitable	240 m²
Nombre de pièces	13

FINANCIER

Prix de vente honoraires TTC inclus	1 260 000
-------------------------------------	------------------