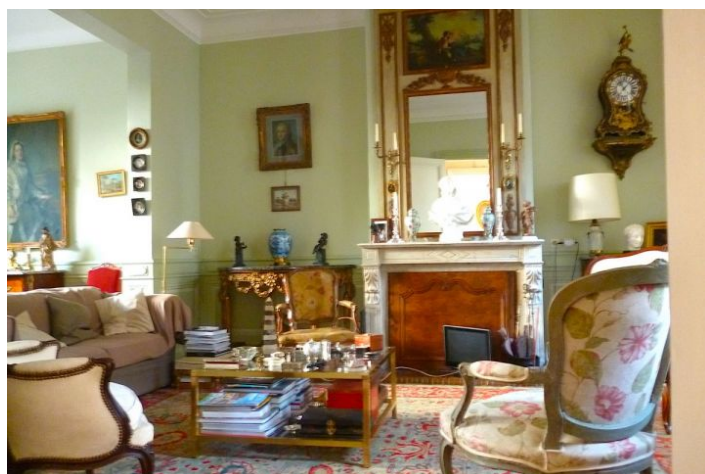
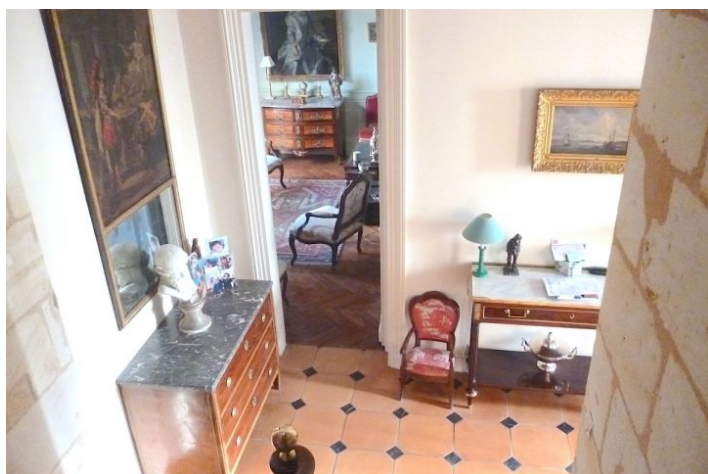


# BORDEAUX MONTAIGNE

IMMOBILIER

## A QUELQUES MÈTRES DU JARDIN PUBLIC BELLE MAISON EN PIERRE JARDIN ET GARAGE



**DESCRIPTIF DE L'OFFRE**

---

Idéalement située proche de l'hyper centre de Bordeaux, à quelques mètres du Jardin Public et proche des écoles, cette belle maison ancienne en pierre développe 235m<sup>2</sup> habitables et ouvre sur un beau jardin d'environ 100m<sup>2</sup>; place de garage comprise dans le prix.

Belle entrée desservant une salle à manger, un beau salon traversant et ouvrant sur le jardin avec une belle cheminée en marbre qui fonctionne parfaitement, cuisine, arrière cuisine, WC.

A l'étage, sur le jardin 2 belles chambres avec chacune sa salle d'eau, WC, sur rue 2 autres grandes chambre et leur salle de bain, dressing, beau pallier.

2d étages, deux chambres de bonne et grand espace à rénover avec de vraies fenêtres.

Cave.

Chauffage au gaz (chaudière neuve).

**1 250 000****DESCRIPTIF DU BIEN**

---

Code postal	<b>33000</b>
Surface habitable	<b>235 m<sup>2</sup></b>
Nombre de pièces	<b>12</b>

**FINANCIER**

---

Prix de vente honoraires TTC inclus	<b>1 250 000</b>
-------------------------------------	------------------